

## 上海亚度电子智能温湿度显示屏简要说明

### 一、基本功能

- 1、 两行三位数码管显示
- 2、 温度测量范围：-40.0-80.0℃
- 3、 湿度测量范围：0%-99.9%，
- 4、 可使用按键设备温度，湿度上下限，参数掉电不丢失
- 5、 温湿度每 5 秒取样一次，超过设定上下限范围，启动声光报警  
**(选配报警功能)**
- 6、 可配套电脑软件，通过串口通信实时把采集到地温湿度数值保存到电脑中，通过曲线观察数据变化情况 **(选配通讯功能)**

### 二、技术指标

- 1、 工作电源：AC220V±10V
- 2、 功耗：<10w
- 3、 精度：温度精度±0.5，湿度精度：±3%
- 4、 温湿度传感器外置，如有需要可以使用双绞线延长，最长可以达 5 米



YB43 型温湿度显示屏



YB46W 型温湿度显示屏



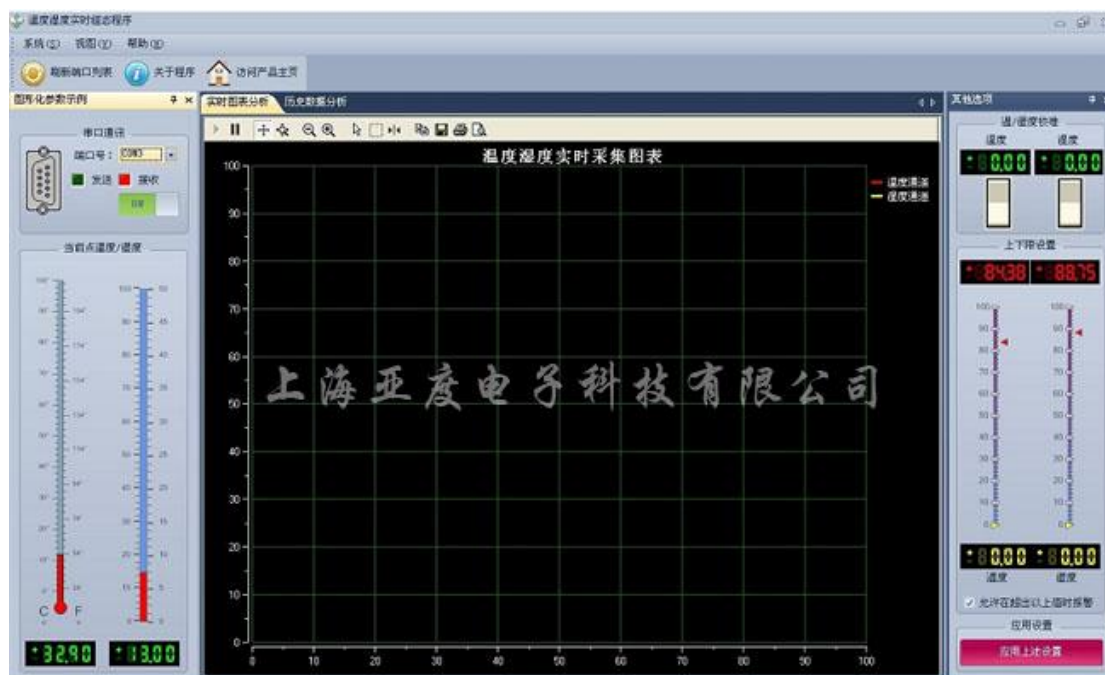
### YB42 型温湿度显示屏

### YB46B 型温湿度显示屏

## 三、 设定上下限操作说明（此功能需订货时说明）

- 1、 温湿度显示屏正常工作时，按上设置键，显示屏进入温度上下限设定状态，上面一行数字代表温度上限，下面一行数字代表温度下限，这时会看到一位数码闪烁，按上侧加数按键实现加数，按下侧移位按键，移动要设定数据的位置。
- 2、 温度上下限设定完成后，再次按下设置按键，显示屏进入湿度上下限设定状态，上面一行数字代表湿度上限，下面一行数字代表湿度下限，一位数码管在闪烁，按上侧加数按键实现加数，或按下侧移位按键，移动要设定数码管的位置。
- 3、 湿度上下限设定完成后，第三次按下设置按键，显示屏到达温湿度值补偿状态，出厂设置为零，显示屏设置数值=传感器检测数值+补偿数值。设定方式同上，设定完成后，按下设置按键，返回到显示屏正常工作状态。

## 四、 上位机软件操作说明：（此功能需订货时说明）



点击：call data 键，将把显示屏实际温湿度值显示在软件相应位置上。如果不人为点击那么在通信线正常连接状态下，电脑会自动抓取数据显示在软件上。

导出：软件备有指定目录文件，在文件夹中建立一个 EXECL 表格，软件抓取的温湿度数据会自动保存到表格中，同时保存相应采集数据的时间，方便后期汇总查看。

## 五、产品选型

企业代码	代码 1 (边框颜色)	代码 2 (报警功能)	代码 3 (通讯功能)
<b>YB42</b> (400*200*50mm)	W: 白色边框 B: 黑色边框	A: 需要报警 N: 不要报警	C2: RS232C3; RS485 N: 不要通讯
<b>YB43</b> (400*300*50mm)	W: 白色边框 B: 黑色边框	A: 需要报警 N: 不要报警	C2: RS232; C3: RS485 N: 不要通讯
<b>YB46</b> (400*600*50mm)	W: 白色边框 B: 黑色边框	A: 需要报警 N: 不要报警	C2: RS232; C3: RS485 N: 不要通讯
<b>YBS46</b> (400*600*50mm)	W: 白色边框 B: 黑色边框	A: 需要报警 N: 不要报警	

选型示范：YB42WAN：表示白色边框带声光报警功能；

选型示范：YB42BAC3：表示黑色边框、声光报警、RS485 通讯  
如有特殊要求，我公司也可以根据客户实际情况为广大客户定做  
不同尺寸不同功能的显示屏，欢迎订购。

另外我公司还提供温度，湿度，压力仪表显示记录仪表。欢迎  
咨询相关工程师。